

I. INDICATEURS GÉNÉRAUX

A) Commissions permanentes et commission des affaires européennes

	du 14 au 20 nov 2016	Année parl. 2015 - 2016 du 1er oct au 20 nov 2015	Année parl. 2016 - 2017 du 1er oct au 20 nov 2016
Activité globale	103 h 40	841 h 04	845 h 57
dont :			
Réunions plénières	42 h 15	236 h 53	180 h 46
Auditions rapporteurs	61 h 25	604 h 11	665 h 11

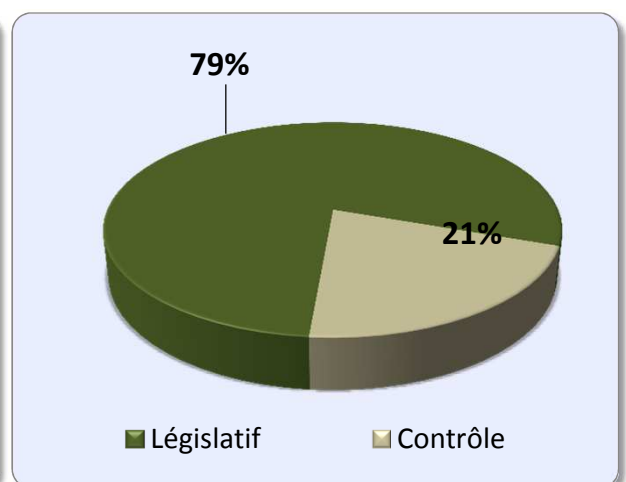
B) Structures internes des commissions (Groupes de travail, d'études et mission d'évaluation et de contrôle de la sécurité sociale)

	du 14 au 20 nov 2016	Année parl. 2015 - 2016 du 1er oct au 20 nov 2015	Année parl. 2016 - 2017 du 1er oct au 20 nov 2016
Activité globale	7 h 06	39 h 15	31 h 13
dont :			
Réunions	7 h 06	32 h 00	29 h 43
Auditions rapporteurs	-	7 h 15	1 h 30

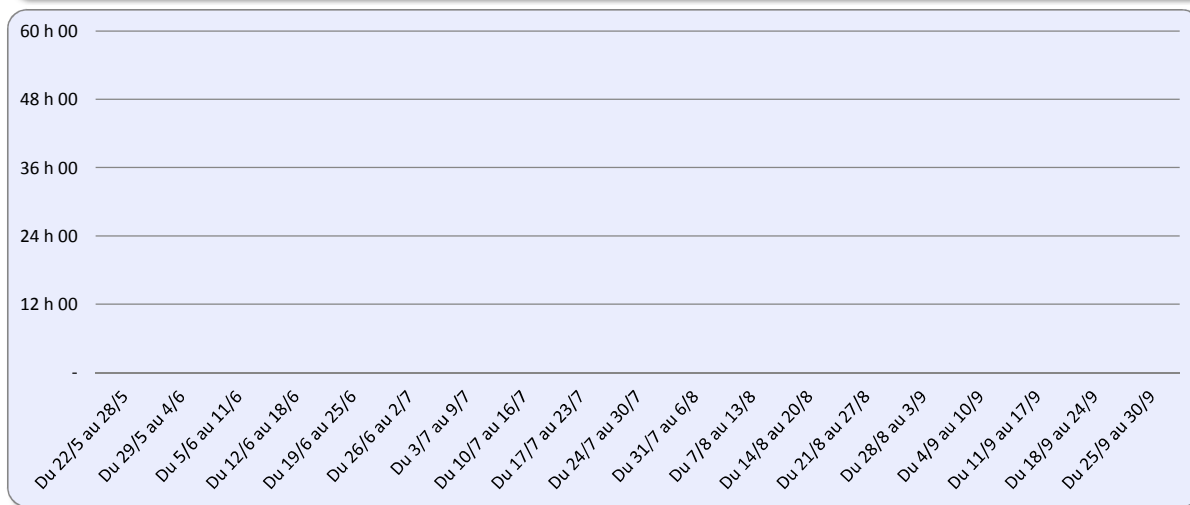
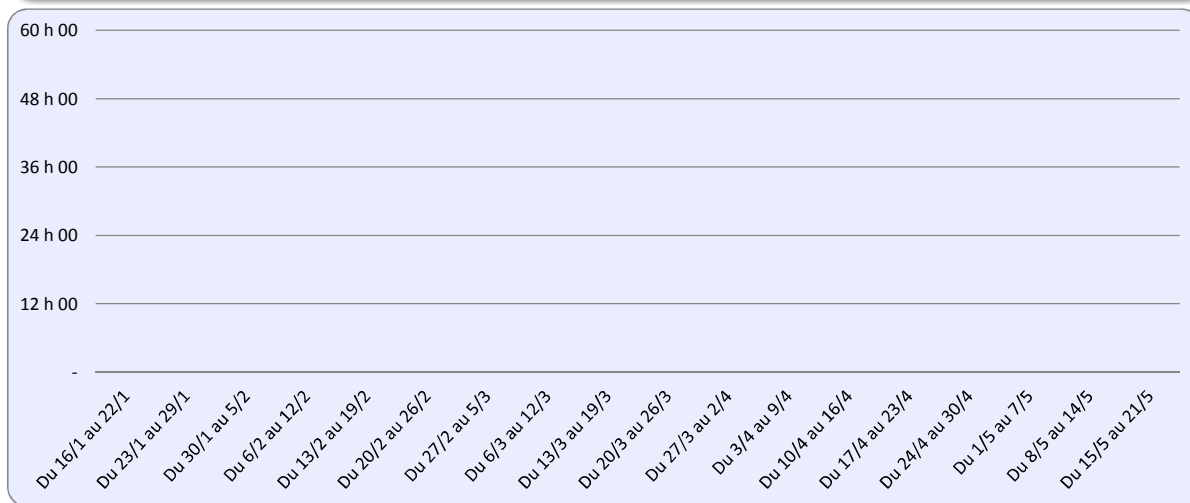
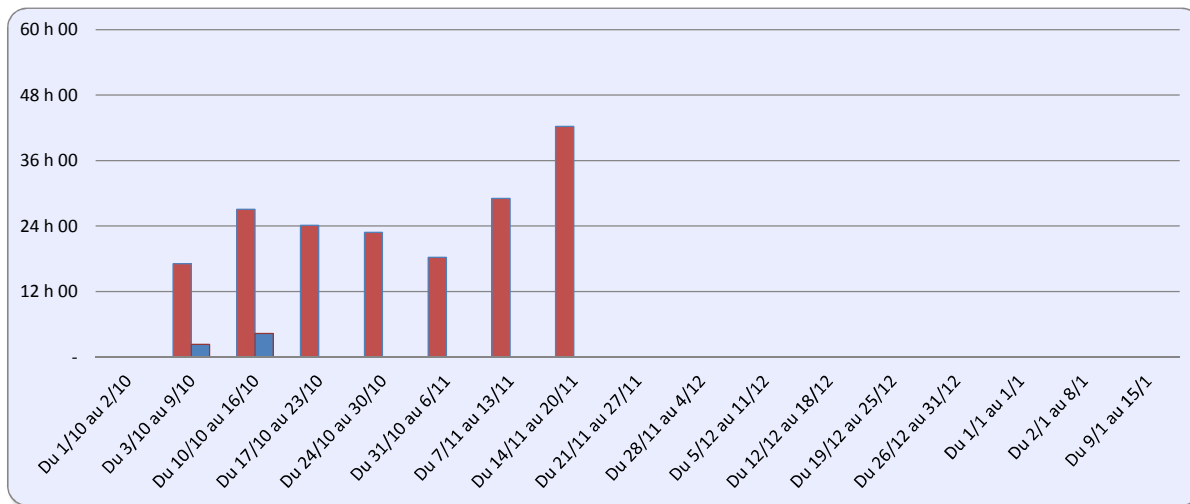
C) Structures temporaires (Missions communes d'information, commissions d'enquête, commissions spéciales et commissions mixtes paritaires)

	du 14 au 20 nov 2016	Année parl. 2015 - 2016 du 1er oct au 20 nov 2015	Année parl. 2016 - 2017 du 1er oct au 20 nov 2016
Activité globale	-	10 h 09	8 h 59
dont :			
Réunions	-	10 h 09	7 h 54
Auditions rapporteurs	-	-	1 h 05

D) Répartition de l'activité (2016 - 2017)

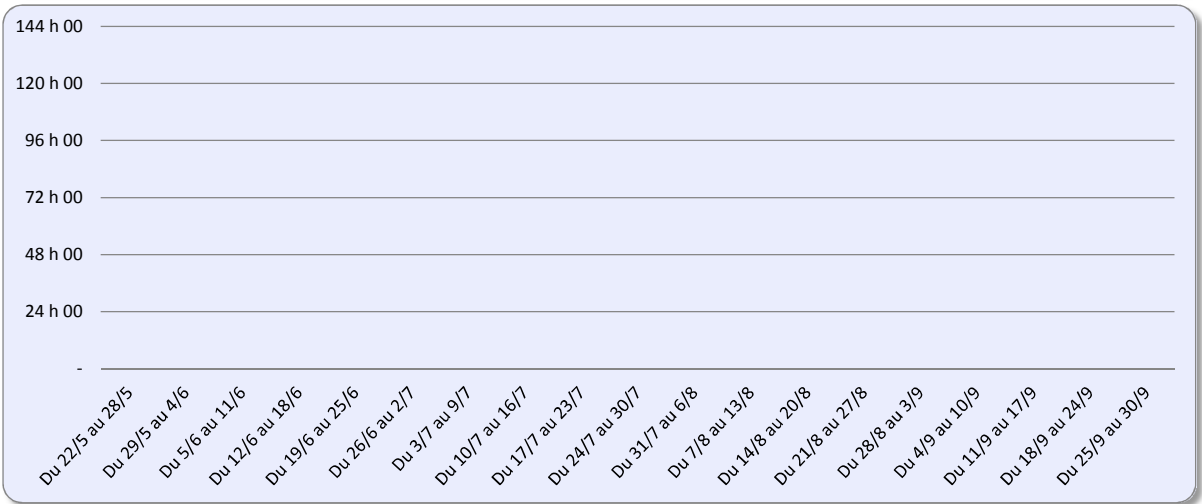
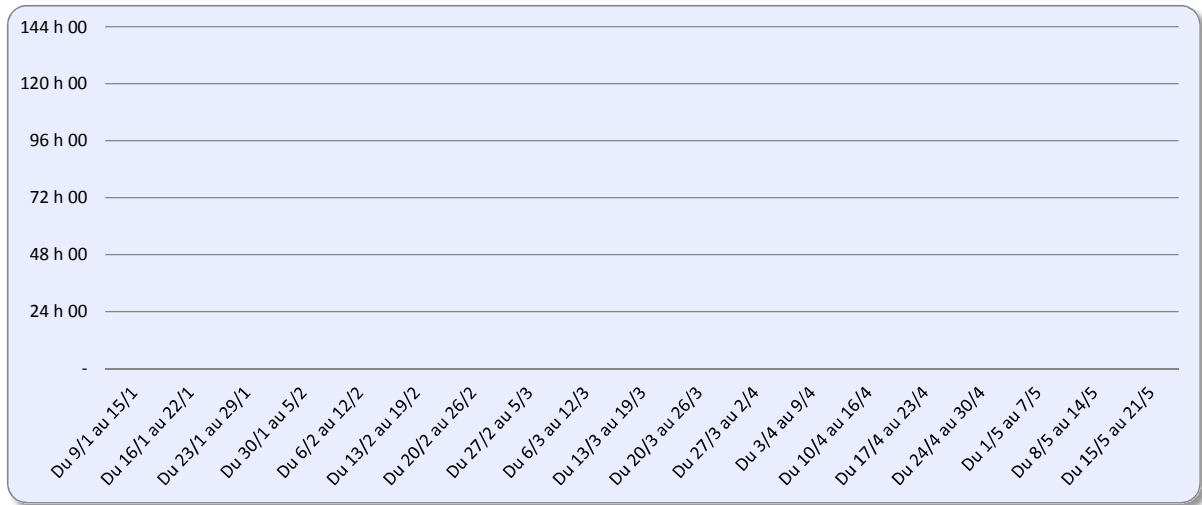
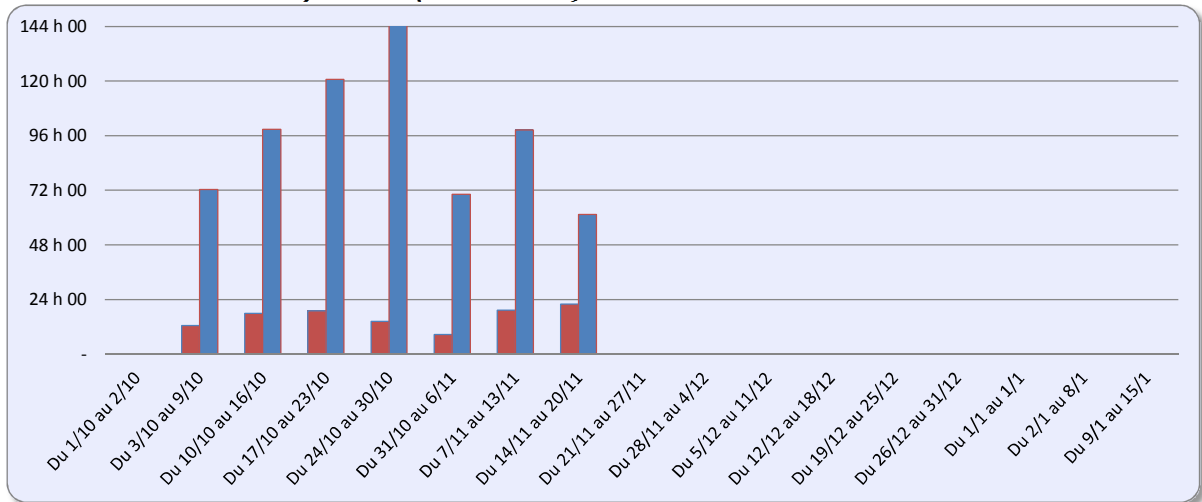


E) Durées des réunions des commissions permanentes et structures temporaires (2016 - 2017)



■ Durée des réunions des structures permanentes ■ Durée des réunions des structures temporaires

F) Durées des auditions en réunions plénières et des auditions rapporteurs des commissions permanentes et structures temporaires (2016 - 2017)



■ Durée des auditions en réunions plénières ■ Durée des auditions rapporteurs

II. COMMISSIONS PERMANENTES ET COMMISSION DES AFFAIRES EUROPÉENNES

A) Réunions plénières

	du 14 au 20 nov 2016	Année parl. 2015 - 2016 du 1er oct au 20 nov 2015	Année parl. 2016 - 2017 du 1er oct au 20 nov 2016
Nombre	26	134	112
dont :			
Economiques	2	11	14
Etrangères	2	17	14
Sociales	4	17	14
Culture	4	16	12
Aménagement du territoire et développement durable	3	17	13
Finances	5	27	22
Lois	5	18	15
Européennes	1	11	8

	du 14 au 20 nov 2016	Année parl. 2015 - 2016 du 1er oct au 20 nov 2015	Année parl. 2016 - 2017 du 1er oct au 20 nov 2016
Durée*	42 h 15	236 h 53	180 h 46
dont :			
Economiques	3 h 53	21 h 10	20 h 23
Etrangères	3 h 13	27 h 17	24 h 48
Sociales	6 h 20	36 h 23	27 h 01
Culture	6 h 10	29 h 55	18 h 20
Aménagement du territoire et développement durable	4 h 34	25 h 02	15 h 10
Finances	9 h 21	48 h 25	41 h 08
Lois	6 h 19	29 h 32	21 h 11
Européennes	2 h 25	19 h 09	12 h 45

* En cas de réunion commune, la durée des réunions est attribuée à chaque commission

Répartition par nature des travaux :

Législatif**	33 h 05	164 h 29	125 h 02
Contrôle	6 h 49	59 h 20	45 h 28
Communications	0 h 09	2 h 35	1 h 29
Résolutions	-	-	-
Nominations	0 h 14	0 h 57	0 h 56
Autres	0 h 38	3 h 28	2 h 20

**Dont 3 réunions "nouvelle procédure d'examen en commission" pour une durée totale de 1 h 37 en commission des lois en 2015-2016 et 1 réunion "nouvelle procédure d'examen en commission" pour une dure de 1 h 55 en commission des affaires sociales en 2016-2017

B) Auditions en réunions plénières

	du 14 au 20 nov 2016	Année parl. 2015 - 2016 du 1er oct au 20 nov 2015	Année parl. 2016 - 2017 du 1er oct au 20 nov 2016
Durée	15 h 42	89 h 45	87 h 14
dont :			
<i>Economiques</i>	1 h 05	17 h 51	12 h 37
<i>Etrangères</i>	1 h 20	17 h 36	17 h 57
<i>Sociales</i>	-	11 h 37	14 h 28
<i>Culture</i>	4 h 50	18 h 00	10 h 32
<i>Aménagement du territoire et développement durable</i>	2 h 44	11 h 20	8 h 07
<i>Finances</i>	1 h 20	3 h 03	13 h 42
<i>Lois</i>	4 h 23	2 h 58	5 h 38
<i>Européennes</i>	-	7 h 20	4 h 13
<i>dont Législatif</i>	11 h 19	45 h 40	49 h 39
<i>dont Contrôle</i>	4 h 23	44 h 05	37 h 35

	du 14 au 20 nov 2016	Année parl. 2015 - 2016 du 1er oct au 20 nov 2015	Année parl. 2016 - 2017 du 1er oct au 20 nov 2016
Nombre de personnes entendues	15	78	89
dont :			
<i>Ministres</i>	8	27	23
<i>Personnalités</i>	7	50	65
<i>Avis sur nomination de l'article 13</i>	-	1	1

C) Auditions par les rapporteurs

	du 14 au 20 nov 2016	Année parl. 2015 - 2016 du 1er oct au 20 nov 2015	Année parl. 2016 - 2017 du 1er oct au 20 nov 2016
Durée	61 h 25	604 h 11	665 h 11
dont :			
<i>Economiques</i>	10 h 15	47 h 30	65 h 05
<i>Etrangères</i>	5 h 15	42 h 30	56 h 00
<i>Sociales</i>	7 h 30	91 h 20	78 h 50
<i>Culture</i>	5 h 15	111 h 00	95 h 35
<i>Aménagement du territoire et développement durable</i>	4 h 00	25 h 45	36 h 35
<i>Finances</i>	6 h 00	157 h 10	178 h 45
<i>Lois</i>	20 h 00	115 h 06	129 h 12
<i>Européennes</i>	3 h 10	13 h 50	25 h 09

dont Législatif	52 h 30	558 h 46	560 h 17
dont Contrôle	8 h 55	45 h 25	104 h 54

	du 14 au 20 nov 2016	Année parl. 2015 - 2016 du 1er oct au 20 nov 2015	Année parl. 2016 - 2017 du 1er oct au 20 nov 2016
Nombre de personnes entendues	129	1334	1464
dont :			
<i>Ministres</i>	-	2	2
<i>Personnalités</i>	129	1332	1462

III. STRUCTURES INTERNES DES COMMISSIONS

A) Réunions

	du 14 au 20 nov 2016	Année parl. 2015 - 2016 du 1er oct au 20 nov 2015	Année parl. 2016 - 2017 du 1er oct au 20 nov 2016
Nombre	6	22	24
dont :			
Groupes d'études	2	15	11
Groupes de travail	4	6	13
MECSS	-	1	-

	du 14 au 20 nov 2016	Année parl. 2015 - 2016 du 1er oct au 20 nov 2015	Année parl. 2016 - 2017 du 1er oct au 20 nov 2016
Durée	7 h 06	32 h 00	29 h 43
dont :			
Groupes d'études	2 h 01	18 h 15	11 h 41
Groupes de travail	5 h 05	12 h 45	18 h 02
MECSS	-	1 h 00	-

B) Auditions en réunions

	du 14 au 20 nov 2016	Année parl. 2015 - 2016 du 1er oct au 20 nov 2015	Année parl. 2016 - 2017 du 1er oct au 20 nov 2016
Durée	6 h 16	28 h 45	26 h 23
dont :			
Groupes d'études	2 h 01	17 h 15	9 h 26
Groupes de travail	4 h 15	10 h 30	16 h 57
MECSS	-	1 h 00	-

	du 14 au 20 nov 2016	Année parl. 2015 - 2016 du 1er oct au 20 nov 2015	Année parl. 2016 - 2017 du 1er oct au 20 nov 2016
Nombre de personnes entendues	11	32	40
dont :			
Ministres	-	1	1
Personnalités	11	31	39

C) Auditions par les rapporteurs

	du 14 au 20 nov 2016	Année parl. 2015 - 2016 du 1er oct au 20 nov 2015	Année parl. 2016 - 2017 du 1er oct au 20 nov 2016
Durée	-	7 h 15	1 h 30
dont :			
<i>Groupes d'études</i>	-	-	-
<i>Groupes de travail</i>	-	7 h 15	1 h 30
<i>MECSS</i>	-	-	-

	du 14 au 20 nov 2016	Année parl. 2015 - 2016 du 1er oct au 20 nov 2015	Année parl. 2016 - 2017 du 1er oct au 20 nov 2016
Nombre de personnes entendues	-	6	3
dont :			
<i>Ministres</i>	-	-	-
<i>Personnalités</i>	-	6	3

IV. STRUCTURES TEMPORAIRES

A) Réunions

	du 14 au 20 nov 2016	Année parl. 2015 - 2016 du 1er oct au 20 nov 2015	Année parl. 2016 - 2017 du 1er oct au 20 nov 2016
Nombre	-	4	5
dont :			
<i>Commissions spéciales</i>	-	2	2
<i>Commissions d'enquête</i>	-	1	1
<i>Missions communes d'information</i>	-	1	2

	du 14 au 20 nov 2016	Année parl. 2015 - 2016 du 1er oct au 20 nov 2015	Année parl. 2016 - 2017 du 1er oct au 20 nov 2016
Durée	-	5 h 54	6 h 39
dont :			
<i>Commissions spéciales</i>	-	1 h 57	1 h 05
<i>Commissions d'enquête</i>	-	2 h 04	1 h 30
<i>Missions communes d'information</i>	-	1 h 53	4 h 04

B) Auditions en réunions

	du 14 au 20 nov 2016	Année parl. 2015 - 2016 du 1er oct au 20 nov 2015	Année parl. 2016 - 2017 du 1er oct au 20 nov 2016
Durée	-	-	-
dont :			
<i>Commissions spéciales</i>	-	-	-
<i>Commissions d'enquête</i>	-	-	-
<i>Missions communes d'information</i>	-	-	-

	du 14 au 20 nov 2016	Année parl. 2015 - 2016 du 1er oct au 20 nov 2015	Année parl. 2016 - 2017 du 1er oct au 20 nov 2016
Nombre de personnes entendues	-	-	-
dont :			
<i>Ministres</i>	-	-	-
<i>Personnalités</i>	-	-	-

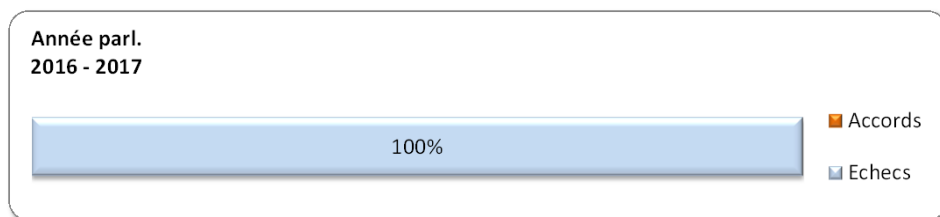
C) Auditions par les rapporteurs

	du 14 au 20 nov 2016	Année parl. 2015 - 2016 du 1er oct au 20 nov 2015	Année parl. 2016 - 2017 du 1er oct au 20 nov 2016
Durée	-	-	1 h 05
dont :			
<i>Commissions spéciales</i>	-	-	-
<i>Commissions d'enquête</i>	-	-	-
<i>Missions communes d'information</i>	-	-	1 h 05

	du 14 au 20 nov 2016	Année parl. 2015 - 2016 du 1er oct au 20 nov 2015	Année parl. 2016 - 2017 du 1er oct au 20 nov 2016
Nombre de personnes entendues	-	-	1
dont :			
<i>Ministres</i>	-	-	-
<i>Personnalités</i>	-	-	1

V. COMMISSIONS MIXTES PARITAIRES

	du 14 au 20 nov 2016	Année parl. 2015 - 2016 du 1er oct au 20 nov 2015	Année parl. 2016 - 2017 du 1er oct au 20 nov 2016
Commissions mixtes paritaires	-	6	2
<i>Accords</i>	-	3	-
<i>Echecs</i>	-	3	2



	du 14 au 20 nov 2016	Année parl. 2015 - 2016 du 1er oct au 20 nov 2015	Année parl. 2016 - 2017 du 1er oct au 20 nov 2016
Commissions mixtes paritaires	-	4 h 15	1 h 15
<i>Accords</i>	-	1 h 40	-
<i>Echecs</i>	-	2 h 35	1 h 15

VI. DEPLACEMENTS DES STRUCTURES PERMANENTES ET TEMPORAIRES

	du 14 au 20 nov 2016	Année parl. 2015 - 2016 du 1er oct au 20 nov 2015	Année parl. 2016 - 2017 du 1er oct au 20 nov 2016
Nombre de déplacements	2	34	33
dont :			
Ile de France	-	24	25
Province	1	6	5
DOM COM	-	-	-
Bruxelles (Institutions européennes)	-	-	1
Etranger	1	4	2

VII. AMENDEMENTS EN COMMISSION

	du 14 au 20 nov 2016	Année parl. 2015 - 2016 du 1er oct au 20 nov 2015	Année parl. 2016 - 2017 du 1er oct au 20 nov 2016
Amendements déposés en commission	1	629	367
dont :			
Gouvernement	-	19	2
Rapporteurs au fond et pour avis	1	399	192
Groupes politiques	-	211	173

	du 14 au 20 nov 2016	Année parl. 2015 - 2016 du 1er oct au 20 nov 2015	Année parl. 2016 - 2017 du 1er oct au 20 nov 2016
Amendements adoptés en commission	1	412	232
dont :			
Gouvernement	-	15	2
Rapporteurs au fond et pour avis	1	357	180
Groupes politiques	-	40	50

