

I. INDICATEURS GÉNÉRAUX

A) Commissions permanentes et commission des affaires européennes

	du 20 au 26 févr 2017	Année parl. 2015 - 2016 du 1er oct 2015 au 26 févr 2016	Année parl. 2016 - 2017 du 1er oct 2016 au 26 févr 2017
Activité globale	41 h 01	1393 h 31	1454 h 44
dont :			
Réunions plénières	20 h 31	445 h 00	416 h 58
Auditions rapporteurs	20 h 30	948 h 31	1037 h 46

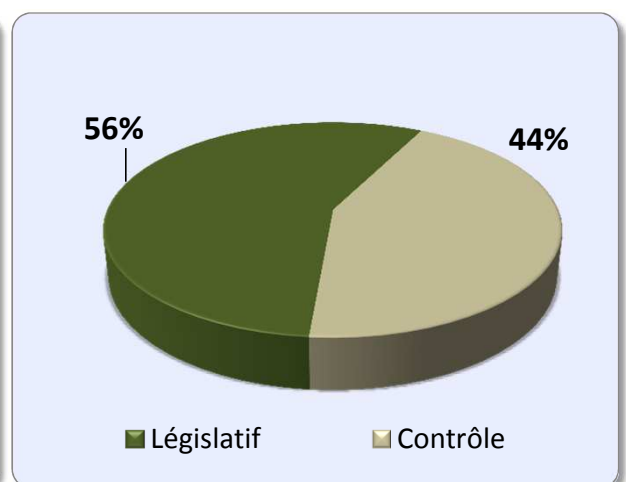
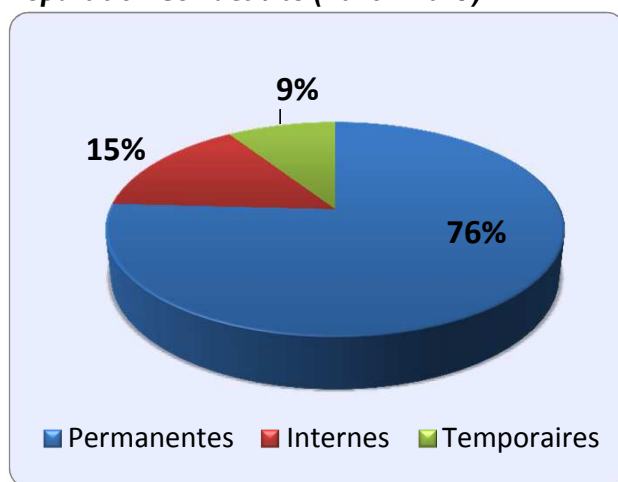
B) Structures internes des commissions (Groupes de travail, d'études et mission d'évaluation et de contrôle de la sécurité sociale)

	du 20 au 26 févr 2017	Année parl. 2015 - 2016 du 1er oct 2015 au 26 févr 2016	Année parl. 2016 - 2017 du 1er oct 2016 au 26 févr 2017
Activité globale	34 h 21	200 h 17	287 h 31
dont :			
Réunions	6 h 26	55 h 58	133 h 51
Auditions rapporteurs	27 h 55	144 h 19	153 h 40

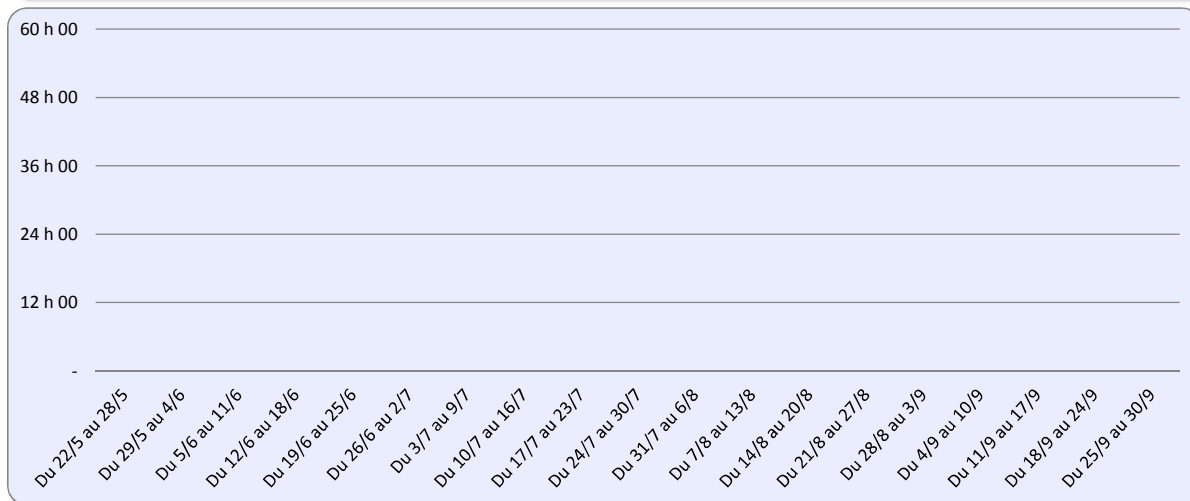
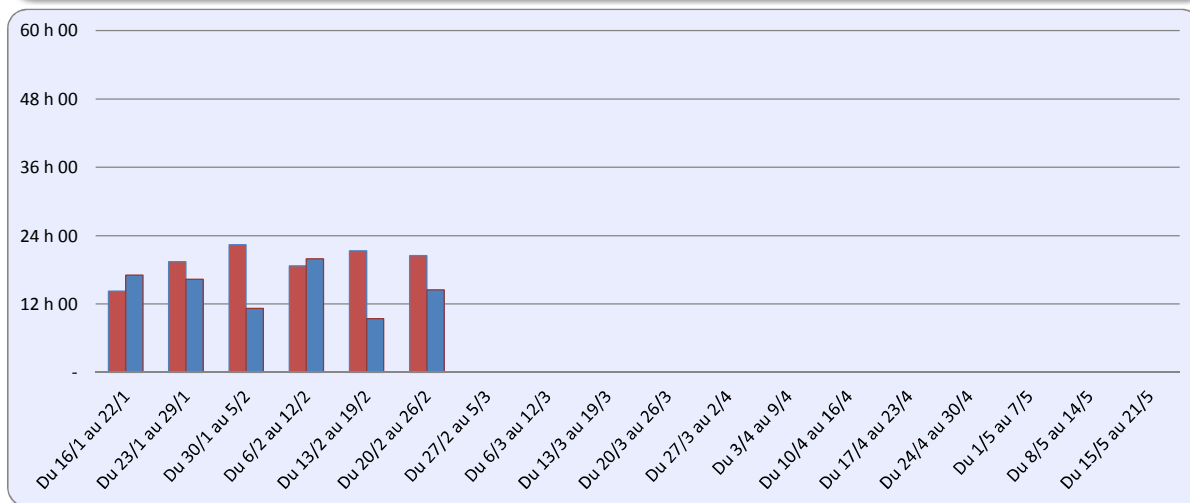
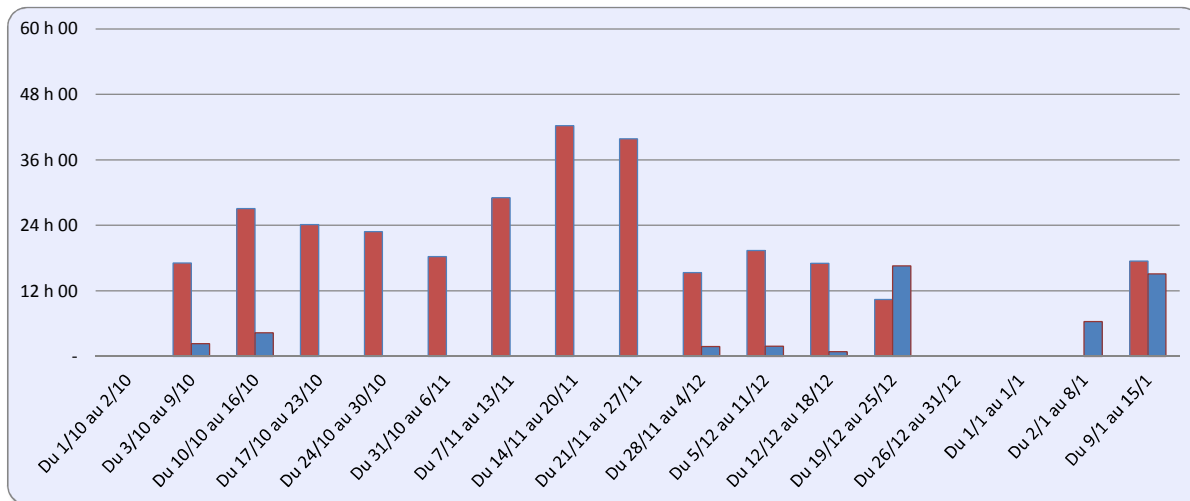
C) Structures temporaires (Missions communes d'information, commissions d'enquête, commissions spéciales et commissions mixtes paritaires)

	du 20 au 26 févr 2017	Année parl. 2015 - 2016 du 1er oct 2015 au 26 févr 2016	Année parl. 2016 - 2017 du 1er oct 2016 au 26 févr 2017
Activité globale	17 h 15	33 h 22	175 h 49
dont :			
Réunions	14 h 30	31 h 52	160 h 44
Auditions rapporteurs	2 h 45	1 h 30	15 h 05

D) Répartition de l'activité (2016 - 2017)

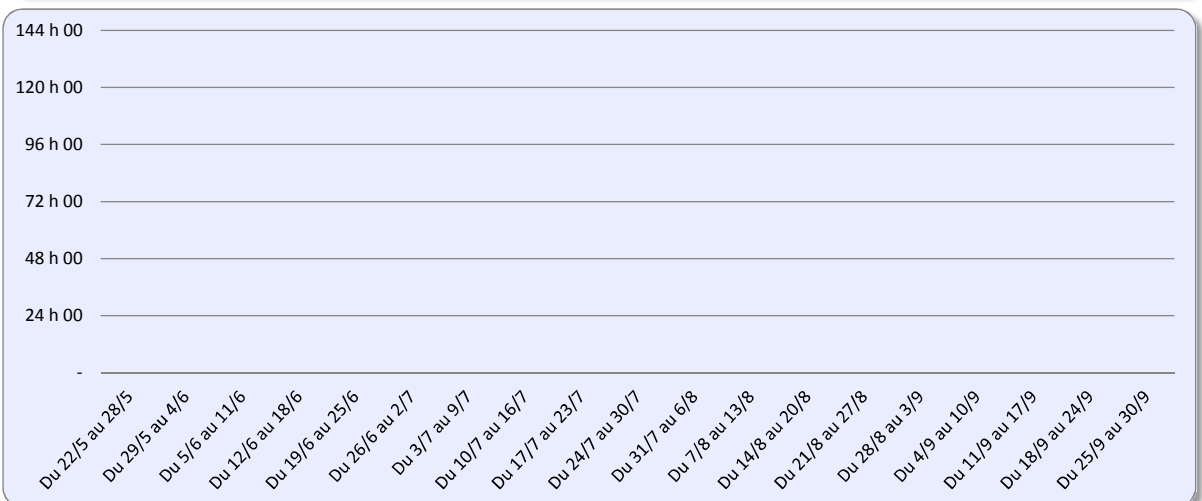
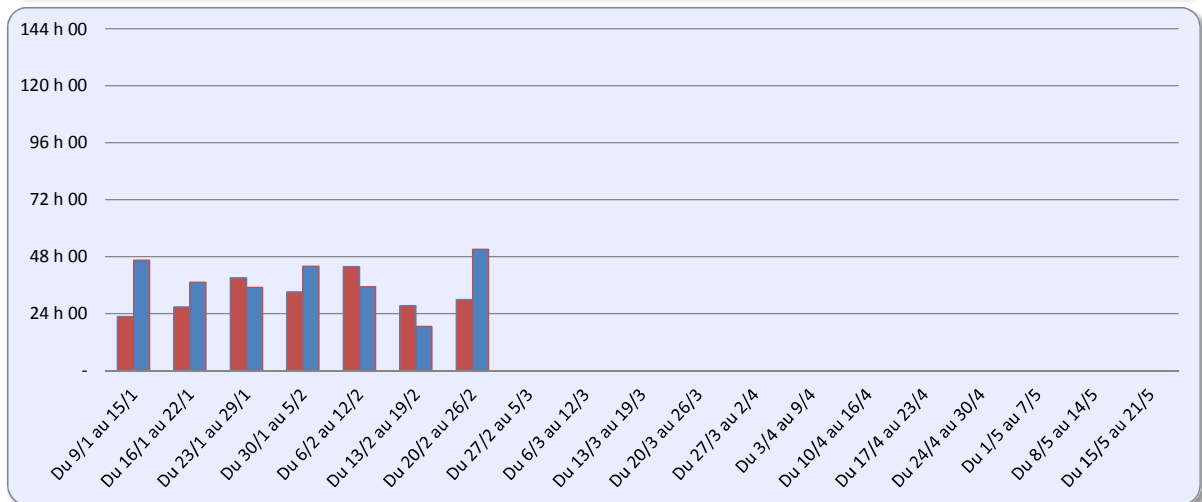
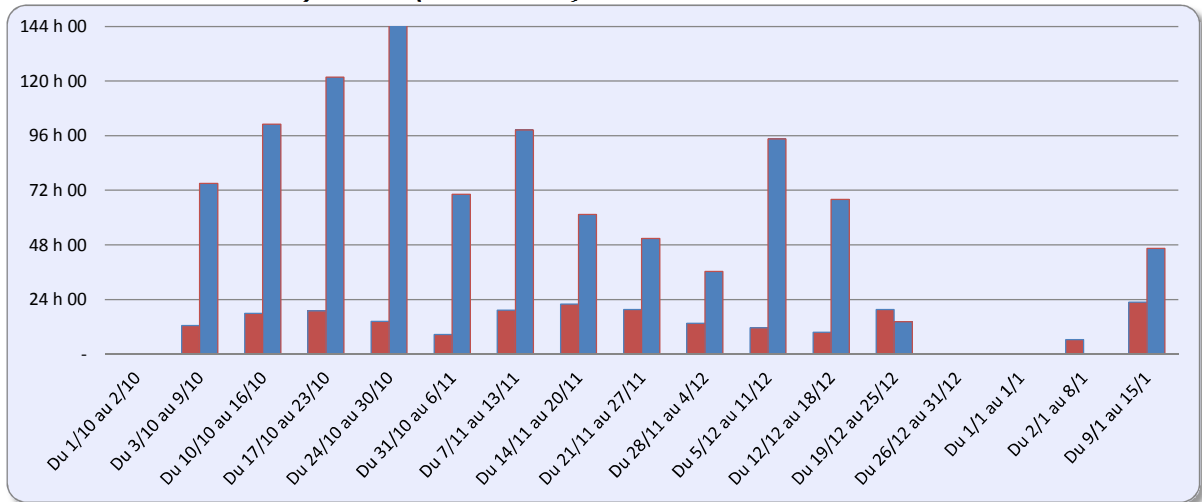


E) Durées des réunions des commissions permanentes et structures temporaires hors commissions mixtes paritaires (2016 - 2017)



■ Durée des réunions des structures permanentes ■ Durée des réunions des structures temporaires

F) Durées des auditions en réunions plénières et des auditions rapporteurs des commissions permanentes et structures temporaires (2016 - 2017)



■ Durée des auditions en réunions plénières ■ Durée des auditions rapporteurs

II. COMMISSIONS PERMANENTES ET COMMISSION DES AFFAIRES EUROPÉENNES

A) Réunions plénières

	du 20 au 26 févr 2017	Année parl. 2015 - 2016 du 1er oct 2015 au 26 févr 2016	Année parl. 2016 - 2017 du 1er oct 2016 au 26 févr 2017
Nombre	15	270	289
dont :			
Economiques	2	23	37
Etrangères	1	32	35
Sociales	1	28	36
Culture	1	35	28
Aménagement du territoire et développement durable	2	30	33
Finances	3	51	53
Lois	3	48	44
Européennes	2	23	23

	du 20 au 26 févr 2017	Année parl. 2015 - 2016 du 1er oct 2015 au 26 févr 2016	Année parl. 2016 - 2017 du 1er oct 2016 au 26 févr 2017
Durée*	20 h 31	445 h 00	416 h 58
dont :			
Economiques	2 h 21	41 h 00	49 h 41
Etrangères	2 h 05	54 h 03	53 h 53
Sociales	0 h 35	55 h 51	54 h 10
Culture	1 h 59	63 h 47	40 h 24
Aménagement du territoire et développement durable	2 h 24	44 h 35	41 h 11
Finances	3 h 35	74 h 00	82 h 11
Lois	3 h 47	74 h 30	59 h 33
Européennes	3 h 45	37 h 14	35 h 55

* En cas de réunion commune, la durée des réunions est attribuée à chaque commission

Répartition par nature des travaux :

Législatif**	2 h 25	278 h 19	229 h 21
Contrôle	17 h 38	139 h 48	157 h 56
Communications	0 h 19	9 h 11	11 h 07
Résolutions	-	-	-
Nominations	0 h 03	3 h 30	2 h 30
Autres	0 h 06	3 h 58	4 h 29

**Dont 3 réunions "nouvelle procédure d'examen en commission" pour une durée totale de 1 h 37 en commission des lois en 2015-2016 et 1 réunion "nouvelle procédure d'examen en commission" pour une durée de 1 h 55 en commission des affaires sociales en 2016-2017

B) Auditions en réunions plénières

	du 20 au 26 févr 2017	Année parl. 2015 - 2016 du 1er oct 2015 au 26 févr 2016	Année parl. 2016 - 2017 du 1er oct 2016 au 26 févr 2017
Durée	11 h 37	170 h 14	184 h 33
dont :			
<i>Economiques</i>	1 h 07	22 h 56	25 h 22
<i>Etrangères</i>	1 h 44	36 h 04	35 h 17
<i>Sociales</i>	0 h 35	16 h 52	24 h 23
<i>Culture</i>	-	28 h 29	17 h 52
<i>Aménagement du territoire et développement durable</i>	2 h 00	19 h 00	21 h 55
<i>Finances</i>	2 h 28	13 h 28	29 h 41
<i>Lois</i>	1 h 48	19 h 35	15 h 22
<i>Européennes</i>	1 h 55	13 h 50	14 h 41
dont Législatif	-	60 h 24	55 h 54
dont Contrôle	11 h 37	109 h 50	128 h 39

	du 20 au 26 févr 2017	Année parl. 2015 - 2016 du 1er oct 2015 au 26 févr 2016	Année parl. 2016 - 2017 du 1er oct 2016 au 26 févr 2017
Nombre de personnes entendues	17	182	228
dont :			
<i>Ministres</i>	1	38	37
<i>Personnalités</i>	16	138	185
<i>Avis sur nomination de l'article 13</i>	-	6	6

C) Auditions par les rapporteurs

	du 20 au 26 févr 2017	Année parl. 2015 - 2016 du 1er oct 2015 au 26 févr 2016	Année parl. 2016 - 2017 du 1er oct 2016 au 26 févr 2017
Durée	20 h 30	948 h 31	1037 h 46
dont :			
<i>Economiques</i>	-	91 h 35	114 h 55
<i>Etrangères</i>	-	60 h 50	74 h 00
<i>Sociales</i>	-	101 h 05	126 h 35
<i>Culture</i>	-	162 h 20	102 h 35
<i>Aménagement du territoire et développement durable</i>	-	56 h 30	54 h 05
<i>Finances</i>	14 h 45	213 h 35	232 h 20
<i>Lois</i>	4 h 30	187 h 16	254 h 07
<i>Européennes</i>	1 h 15	75 h 20	79 h 09

dont Législatif	1 h 30	759 h 21	794 h 27
dont Contrôle	19 h 00	189 h 10	243 h 19

	du 20 au 26 févr 2017	Année parl. 2015 - 2016 du 1er oct 2015 au 26 févr 2016	Année parl. 2016 - 2017 du 1er oct 2016 au 26 févr 2017
Nombre de personnes entendues	38	2063	2296
dont :			
<i>Ministres</i>	-	3	3
<i>Personnalités</i>	38	2060	2293

III. STRUCTURES INTERNES DES COMMISSIONS

A) Réunions

	du 20 au 26 févr 2017	Année parl. 2015 - 2016 du 1er oct 2015 au 26 févr 2016	Année parl. 2016 - 2017 du 1er oct 2016 au 26 févr 2017
Nombre	6	37	93
dont :			
Groupes d'études	3	25	35
Groupes de travail	3	10	56
MECSS	-	2	2

	du 20 au 26 févr 2017	Année parl. 2015 - 2016 du 1er oct 2015 au 26 févr 2016	Année parl. 2016 - 2017 du 1er oct 2016 au 26 févr 2017
Durée	6 h 26	55 h 58	133 h 51
dont :			
Groupes d'études	3 h 01	30 h 50	50 h 34
Groupes de travail	3 h 25	23 h 40	82 h 32
MECSS	-	1 h 28	0 h 45

B) Auditions en réunions

	du 20 au 26 févr 2017	Année parl. 2015 - 2016 du 1er oct 2015 au 26 févr 2016	Année parl. 2016 - 2017 du 1er oct 2016 au 26 févr 2017
Durée	5 h 01	46 h 35	105 h 56
dont :			
Groupes d'études	3 h 01	29 h 50	33 h 44
Groupes de travail	2 h 00	15 h 45	71 h 42
MECSS	-	1 h 00	0 h 30

	du 20 au 26 févr 2017	Année parl. 2015 - 2016 du 1er oct 2015 au 26 févr 2016	Année parl. 2016 - 2017 du 1er oct 2016 au 26 févr 2017
Nombre de personnes entendues	5	55	154
dont :			
Ministres	-	2	1
Personnalités	5	53	153

C) Auditions par les rapporteurs

	du 20 au 26 févr 2017	Année parl. 2015 - 2016 du 1er oct 2015 au 26 févr 2016	Année parl. 2016 - 2017 du 1er oct 2016 au 26 févr 2017
Durée	25 h 10	144 h 19	135 h 10
dont :			
<i>Groupes d'études</i>	-	-	-
<i>Groupes de travail</i>	25 h 10	134 h 59	130 h 10
<i>MECSS</i>	-	9 h 20	5 h 00

	du 20 au 26 févr 2017	Année parl. 2015 - 2016 du 1er oct 2015 au 26 févr 2016	Année parl. 2016 - 2017 du 1er oct 2016 au 26 févr 2017
Nombre de personnes entendues	76	138	284
dont :			
<i>Ministres</i>	-	-	2
<i>Personnalités</i>	76	138	282

IV. STRUCTURES TEMPORAIRES

A) Réunions

	du 20 au 26 févr 2017	Année parl. 2015 - 2016 du 1er oct 2015 au 26 févr 2016	Année parl. 2016 - 2017 du 1er oct 2016 au 26 févr 2017
Nombre	8	10	80
dont :			
<i>Commissions spéciales</i>	-	3	3
<i>Commissions d'enquête</i>	3	1	48
<i>Missions communes d'information</i>	5	6	29

	du 20 au 26 févr 2017	Année parl. 2015 - 2016 du 1er oct 2015 au 26 févr 2016	Année parl. 2016 - 2017 du 1er oct 2016 au 26 févr 2017
Durée	14 h 30	17 h 13	137 h 43
dont :			
<i>Commissions spéciales</i>	-	2 h 28	2 h 10
<i>Commissions d'enquête</i>	3 h 30	2 h 04	82 h 04
<i>Missions communes d'information</i>	11 h 00	12 h 41	53 h 29

B) Auditions en réunions

	du 20 au 26 févr 2017	Année parl. 2015 - 2016 du 1er oct 2015 au 26 févr 2016	Année parl. 2016 - 2017 du 1er oct 2016 au 26 févr 2017
Durée	13 h 52	9 h 48	123 h 51
dont :			
<i>Commissions spéciales</i>	-	-	-
<i>Commissions d'enquête</i>	3 h 07	-	76 h 16
<i>Missions communes d'information</i>	10 h 45	9 h 48	47 h 35

	du 20 au 26 févr 2017	Année parl. 2015 - 2016 du 1er oct 2015 au 26 févr 2016	Année parl. 2016 - 2017 du 1er oct 2016 au 26 févr 2017
Nombre de personnes entendues	33	10	240
dont :			
<i>Ministres</i>	1	-	1
<i>Personnalités</i>	32	10	239

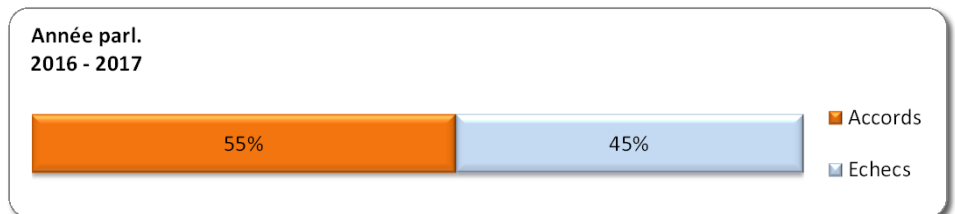
C) Auditions par les rapporteurs

	du 20 au 26 févr 2017	Année parl. 2015 - 2016 du 1er oct 2015 au 26 févr 2016	Année parl. 2016 - 2017 du 1er oct 2016 au 26 févr 2017
Durée	2 h 45	1 h 30	15 h 05
dont :			
<i>Commissions spéciales</i>	-	-	-
<i>Commissions d'enquête</i>	-	-	-
<i>Missions communes d'information</i>	2 h 45	1 h 30	15 h 05

	du 20 au 26 févr 2017	Année parl. 2015 - 2016 du 1er oct 2015 au 26 févr 2016	Année parl. 2016 - 2017 du 1er oct 2016 au 26 févr 2017
Nombre de personnes entendues	4	1	26
dont :			
<i>Ministres</i>	-	-	-
<i>Personnalités</i>	4	1	26

V. COMMISSIONS MIXTES PARITAIRES

	du 20 au 26 févr 2017	Année parl. 2015 - 2016 du 1er oct 2015 au 26 févr 2016	Année parl. 2016 - 2017 du 1er oct 2016 au 26 févr 2017
Commissions mixtes paritaires	-	18	20
<i>Accords</i>	-	11	11
<i>Echecs</i>	-	7	9



	du 20 au 26 févr 2017	Année parl. 2015 - 2016 du 1er oct 2015 au 26 févr 2016	Année parl. 2016 - 2017 du 1er oct 2016 au 26 févr 2017
Commissions mixtes paritaires	-	14 h 39	23 h 01
<i>Accords</i>	-	10 h 10	18 h 28
<i>Echecs</i>	-	4 h 29	4 h 33

VI. DEPLACEMENTS DES STRUCTURES PERMANENTES ET TEMPORAIRES

	du 20 au 26 févr 2017	Année parl. 2015 - 2016 du 1er oct 2015 au 26 févr 2016	Année parl. 2016 - 2017 du 1er oct 2016 au 26 févr 2017
Nombre de déplacements	8	56	78
dont :			
Ile de France	2	30	34
Province	1	13	20
DOM COM	-	-	-
Bruxelles (Institutions européennes)	-	3	8
Etranger	5	10	16

VII. AMENDEMENTS EN COMMISSION

	du 20 au 26 févr 2017	Année parl. 2015 - 2016 du 1er oct 2015 au 26 févr 2016	Année parl. 2016 - 2017 du 1er oct 2016 au 26 févr 2017
Amendements déposés en commission	18	1466	1177
dont :			
Gouvernement	-	48	40
Rapporteurs au fond et pour avis	13	846	586
Groupes politiques	5	572	551

	du 20 au 26 févr 2017	Année parl. 2015 - 2016 du 1er oct 2015 au 26 févr 2016	Année parl. 2016 - 2017 du 1er oct 2016 au 26 févr 2017
Amendements adoptés en commission	13	926	678
dont :			
Gouvernement	-	27	20
Rapporteurs au fond et pour avis	13	783	539
Groupes politiques	-	116	119

