

## 1. L'ACTIVITÉ DU SÉNAT

### en séance plénière



**2,5%** lois de financement de la Sécurité sociale (28h)

**6,5%** lois de finances (67h)

**22%** travaux de contrôle (226h)

**69%** travaux législatifs (715h)

### les commissions permanentes et structures temporaires



### les délégations



\* correspondant à 544 personnes entendues lors d'auditions plénières, de colloques et de tables rondes



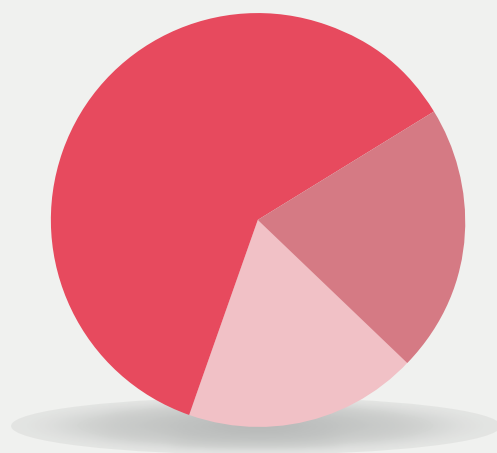
## 2. LES LOIS DÉFINITIVEMENT ADOPTÉES

 53

lois définitivement adoptées (hors conventions internationales)



1/5 des lois d'origine sénatoriale



34 projets de loi

11 propositions de loi déposées au Sénat

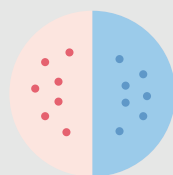
8 propositions de loi déposées à l'Assemblée nationale

### Modes d'adoption des 53 lois



26

adoptées par la navette parlementaire



18

adoptées après une commission mixte paritaire

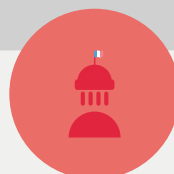


9

adoptées par l'Assemblée nationale



Délai moyen d'adoption des textes  
**146 jours**



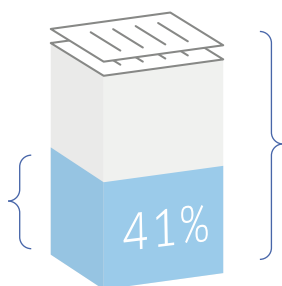
**30 %** des projets de loi ont été déposés au Sénat en premier lieu.

### 3. PRÈS DE 13 000 AMENDEMENTS EN COMMISSION ET EN SÉANCE

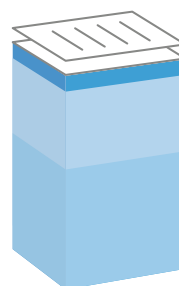
#### les commissions permanentes

Sur les amendements déposés :

1601  
amendements  
adoptés



3878  
amendements  
déposés



1 % par le **gouvernement**

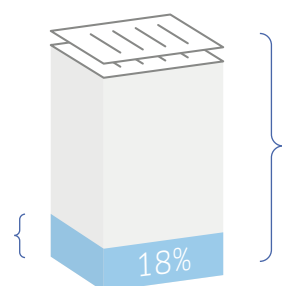
43 % par les **rapporteurs**

56 % par les **groupes politiques**

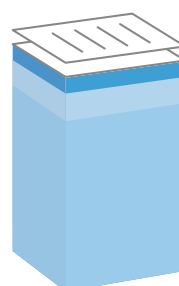
#### en séance plénière

Sur les amendements déposés :

1670  
amendements  
adoptés



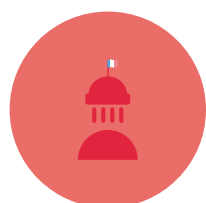
9085  
amendements  
déposés



5 % par le **gouvernement**

8 % par les **commissions**

87 % par les **groupes politiques**



65%

des amendements adoptés par le Sénat  
sont repris par l'Assemblée nationale

## 4. LES TRAVAUX DE CONTRÔLE, D'ÉVALUATION ET DE PROSPECTIVE

en séance plénière



47

débats  
d'initiative  
sénatoriale

8

déclarations  
du gouvernement

196

questions  
d'actualité

134

questions  
cribles thématiques

389

questions  
orales

6235

questions  
écrites

les commissions et délégations



Rapports  
d'information  
ou d'enquête

3\*

commissions  
d'enquête

3\*

missions communes  
d'information

\* créées en 2012-13  
à la demande des  
groupes politiques

52

pour les commissions

31

pour les délégations

124

chantiers engagés



@Senat\_info  
@Senat\_direct