

I. INDICATEURS GÉNÉRAUX

A) Commissions permanentes et commission des affaires européennes

	du 14 au 20 févr 2022	Année parl. 2020 - 2021 du 1er oct 2020 au 20 févr 2021	Année parl. 2021 - 2022 du 1er oct 2021 au 20 févr 2022
Activité globale	36 h 33	1609 h 47	1563 h 36
dont :			
Réunions plénières	27 h 03	476 h 21	463 h 41
Auditions rapporteurs	9 h 30	1133 h 26	1099 h 55

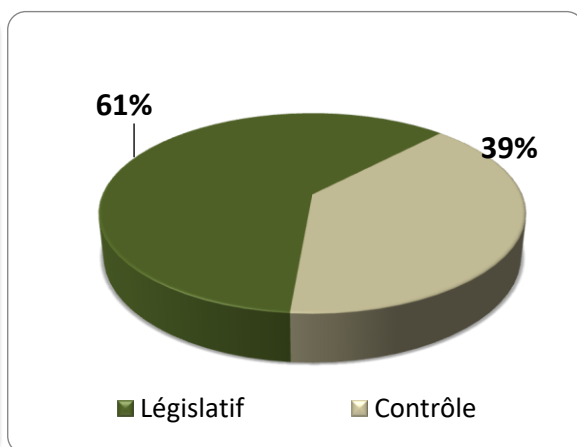
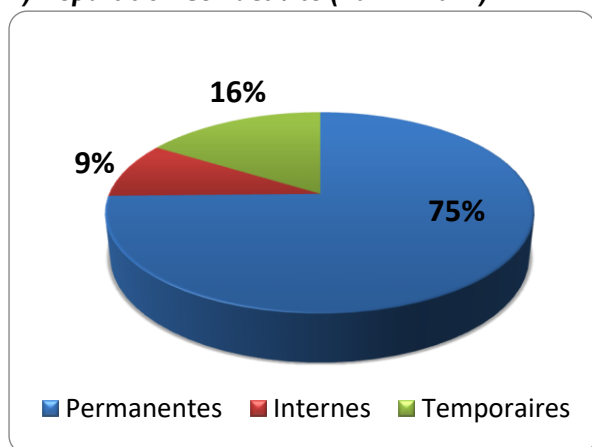
B) Structures internes des commissions (Groupes de travail, d'études et mission d'évaluation et de contrôle de la sécurité sociale)

	du 14 au 20 févr 2022	Année parl. 2020 - 2021 du 1er oct 2020 au 20 févr 2021	Année parl. 2021 - 2022 du 1er oct 2021 au 20 févr 2022
Activité globale	12 h 35	106 h 42	190 h 44
dont :			
Réunions	4 h 25	103 h 22	96 h 50
Auditions rapporteurs	8 h 10	3 h 20	93 h 54

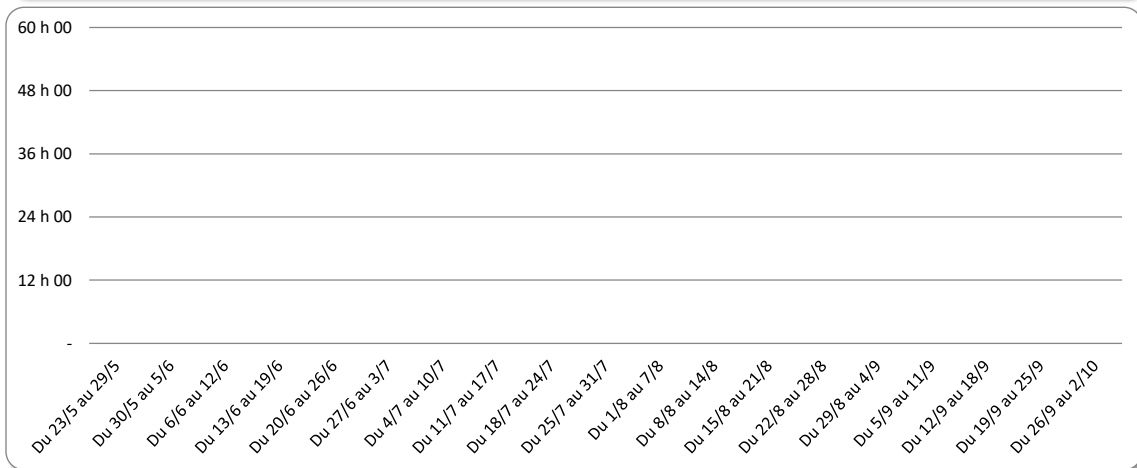
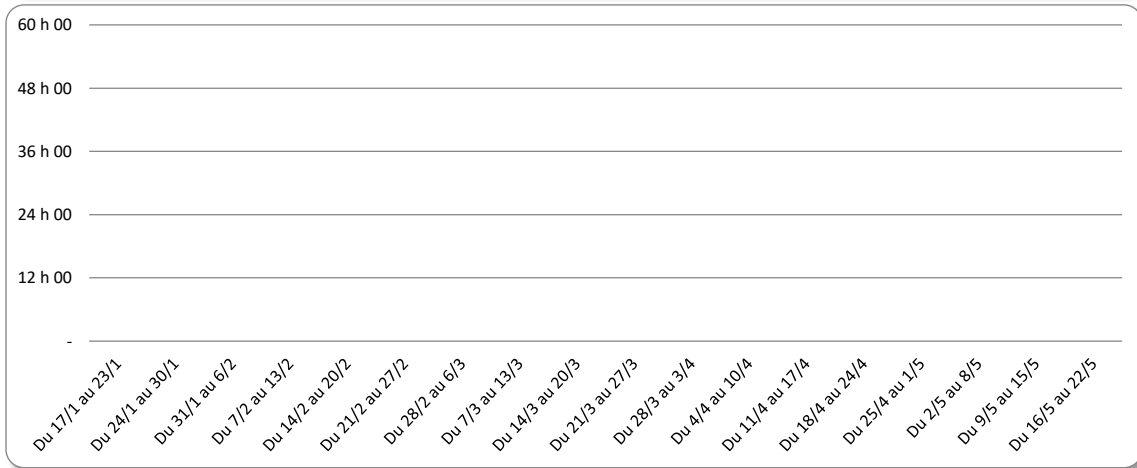
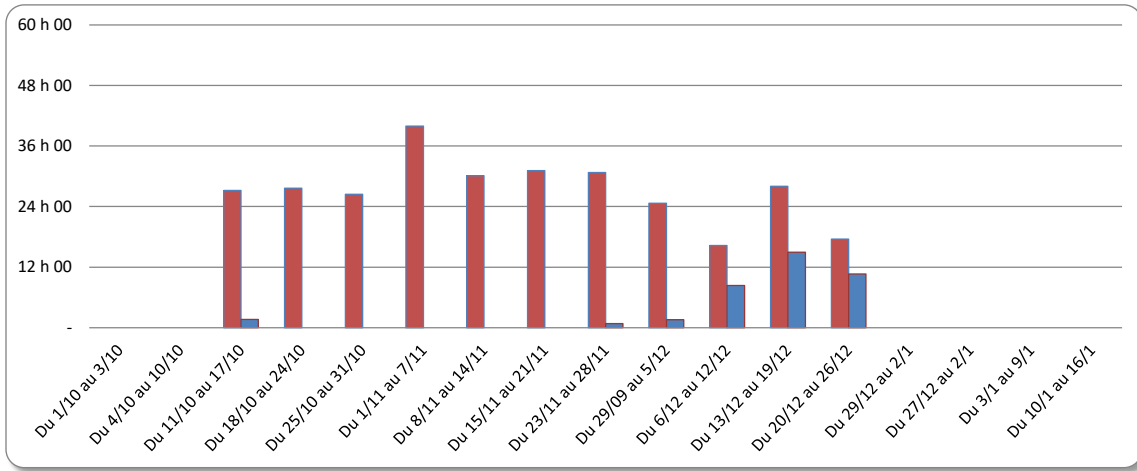
C) Structures temporaires (Missions communes d'information, commissions d'enquête, commissions spéciales et commissions mixtes paritaires)

	du 14 au 20 févr 2022	Année parl. 2020 - 2021 du 1er oct 2020 au 20 févr 2021	Année parl. 2021 - 2022 du 1er oct 2021 au 20 févr 2022
Activité globale	54 h 27	43 h 32	339 h 32
dont :			
Réunions	36 h 57	43 h 32	251 h 29
Auditions rapporteurs	17 h 30	-	88 h 03

D) Répartition de l'activité (2021 - 2022)

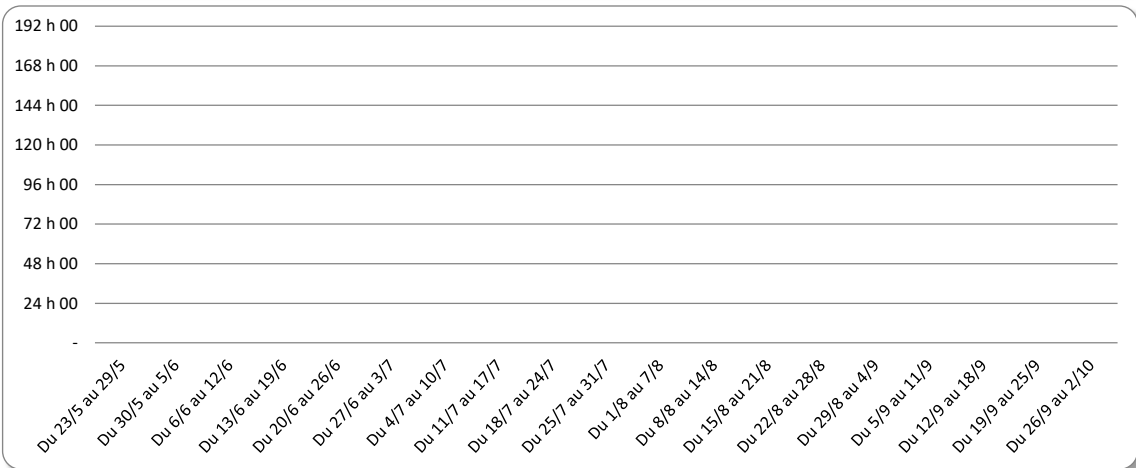
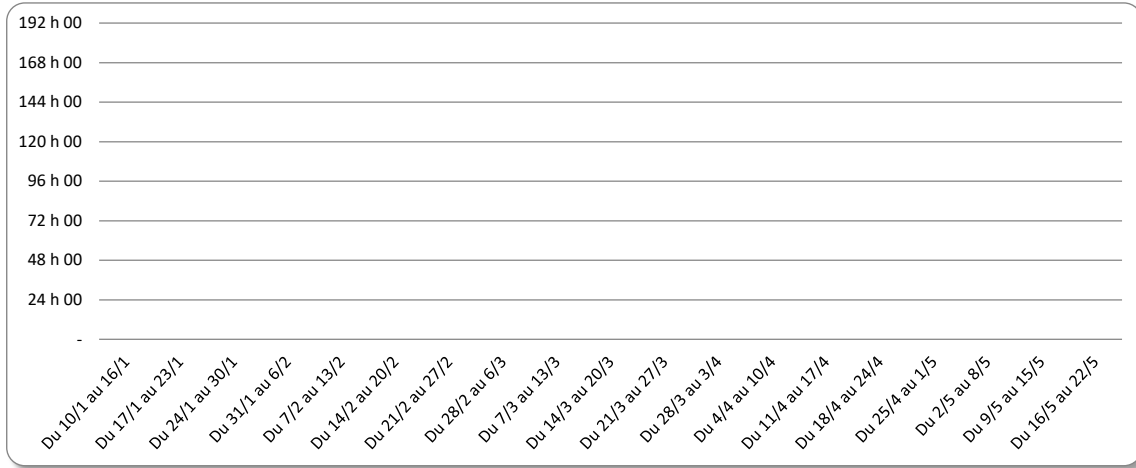
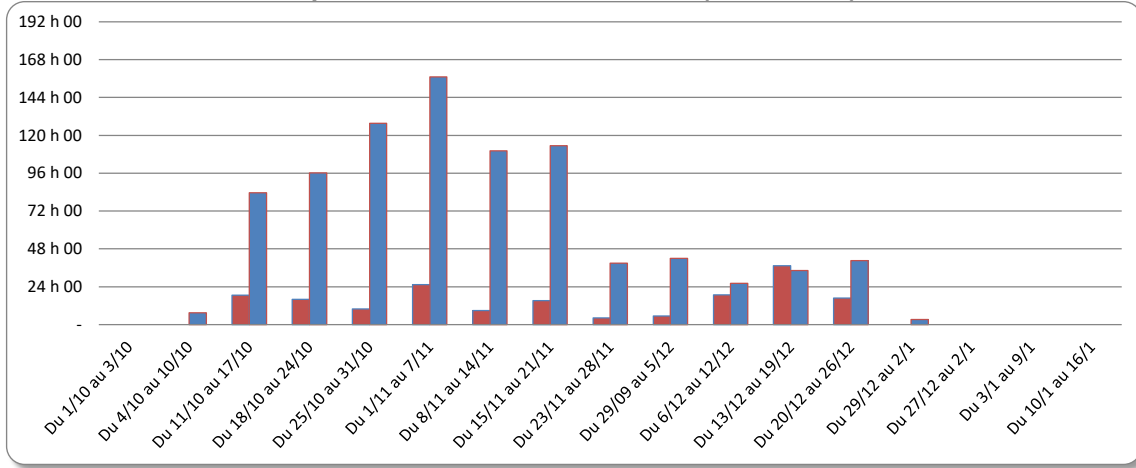


E) Durée des réunions des commissions permanentes et structures temporaires hors commissions mixtes paritaires et structures internes (2021 - 2022)



■ Durée des réunions des structures permanentes ■ Durée des réunions des structures temporaires

F) Durée des auditions en réunions plénières et des auditions rapporteurs des commissions permanentes et structures temporaires hors structures internes (2021 - 2022)



■ Durée des auditions en réunions plénières ■ Durée des auditions rapporteurs

II. COMMISSIONS PERMANENTES ET COMMISSION DES AFFAIRES EUROPÉENNES

A) Réunions plénières

	du 14 au 20 févr 2022	Année parl. 2020 - 2021 du 1er oct 2020 au 20 févr 2021	Année parl. 2021 - 2022 du 1er oct 2021 au 20 févr 2022
Nombre	17	276	299
dont :			
<i>Economiques</i>	2	33	38
<i>Etrangères</i>	2	29	28
<i>Sociales</i>	2	28	53
<i>Aménagement du territoire et développement durable</i>	2	32	34
<i>Culture</i>	4	38	31
<i>Finances</i>	1	44	37
<i>Lois</i>	3	49	52
<i>Européennes</i>	1	23	26

	du 14 au 20 févr 2022	Année parl. 2020 - 2021 du 1er oct 2020 au 20 févr 2021	Année parl. 2021 - 2022 du 1er oct 2021 au 20 févr 2022
Durée*	27 h 03	476 h 21	463 h 41
dont :			
<i>Economiques</i>	3 h 45	61 h 44	58 h 25
<i>Etrangères</i>	3 h 09	54 h 44	49 h 34
<i>Sociales</i>	3 h 47	56 h 00	82 h 24
<i>Aménagement du territoire et développement durable</i>	3 h 39	61 h 20	55 h 55
<i>Culture</i>	7 h 00	69 h 29	58 h 22
<i>Finances</i>	2 h 00	71 h 00	63 h 30
<i>Lois</i>	2 h 43	66 h 54	57 h 11
<i>Européennes</i>	1 h 00	35 h 10	38 h 20

* En cas de réunion commune, la durée des réunions est attribuée à chaque commission

Répartition par nature des travaux :

<i>Législatif**</i>	10 h 20	247 h 15	236 h 33
<i>Contrôle</i>	13 h 02	190 h 30	174 h 48
<i>Communications</i>	-	9 h 26	26 h 29
<i>Résolutions</i>	-	-	-
<i>Nominations</i>	0 h 03	4 h 50	3 h 23
<i>Autres</i>	3 h 38	12 h 06	15 h 15

Législation en commission (LEC)* :

<i>Durée</i>	-	3 h 55	4 h 26
<i>Nombre</i>	-	2	3

* dont LEC partielles ou LEC en commissions spéciales

B) Auditions en réunions plénières

	du 14 au 20 févr 2022	Année parl. 2020 - 2021 du 1er oct 2020 au 20 févr 2021	Année parl. 2021 - 2022 du 1er oct 2021 au 20 févr 2022
Durée	15 h 01	274 h 11	235 h 31
dont :			
<i>Economiques</i>	3 h 30	40 h 44	31 h 15
<i>Etrangères</i>	2 h 48	43 h 25	38 h 49
<i>Sociales</i>	0 h 35	30 h 03	43 h 19
<i>Aménagement du territoire et développement durable</i>	3 h 33	47 h 52	38 h 04
<i>Culture</i>	2 h 00	36 h 41	26 h 10
<i>Finances</i>	1 h 25	20 h 43	20 h 29
<i>Lois</i>	1 h 10	29 h 48	22 h 15
<i>Européennes</i>	-	24 h 55	15 h 10

<i>dont Législatif</i>	-	85 h 02	65 h 55
<i>dont Contrôle</i>	12 h 24	187 h 54	165 h 04

	du 14 au 20 févr 2022	Année parl. 2020 - 2021 du 1er oct 2020 au 20 févr 2021	Année parl. 2021 - 2022 du 1er oct 2021 au 20 févr 2022
Nombre de personnes entendues	14	264	242
dont :			
<i>Ministres</i>	2	53	54
<i>Autres intervenants</i>	5	128	107
<i>Administrations</i>	6	74	74
<i>Avis sur nomination de l'article 13</i>	1	9	7

C) Auditions par les rapporteurs

	du 14 au 20 févr 2022	Année parl. 2020 - 2021 du 1er oct 2020 au 20 févr 2021	Année parl. 2021 - 2022 du 1er oct 2021 au 20 févr 2022
Durée	9 h 30	1 133 h 26	1 099 h 55
dont :			
<i>Economiques</i>	1 h 30	135 h 34	184 h 40
<i>Etrangères</i>	-	67 h 10	57 h 15
<i>Sociales</i>	-	170 h 50	159 h 50
<i>Aménagement du territoire et développement durable</i>	-	83 h 52	86 h 20
<i>Culture</i>	5 h 30	177 h 50	163 h 55
<i>Finances</i>	2 h 30	221 h 40	252 h 30
<i>Lois</i>	-	218 h 00	126 h 15
<i>Européennes</i>	-	58 h 30	69 h 10

<i>dont Législatif</i>	-	919 h 56	957 h 50
<i>dont Contrôle</i>	9 h 30	213 h 30	127 h 55

	du 14 au 20 févr 2022	Année parl. 2020 - 2021 du 1er oct 2020 au 20 févr 2021	Année parl. 2021 - 2022 du 1er oct 2021 au 20 févr 2022
Nombre de personnes entendues	24	2 645	2 525
dont :			
<i>Ministres</i>	2	18	8
<i>Autres intervenants</i>	16	1 663	1 484
<i>Administrations</i>	6	964	1 033

III. STRUCTURES INTERNES DES COMMISSIONS

A) Réunions

	du 14 au 20 févr 2022	Année parl. 2020 - 2021 du 1er oct 2020 au 20 févr 2021	Année parl. 2021 - 2022 du 1er oct 2021 au 20 févr 2022
Nombre	5	73	74
dont :			
<i>Groupes d'études</i>	2	16	55
<i>Groupes de travail</i>	3	55	18
<i>MECSS</i>	-	2	1

	du 14 au 20 févr 2022	Année parl. 2020 - 2021 du 1er oct 2020 au 20 févr 2021	Année parl. 2021 - 2022 du 1er oct 2021 au 20 févr 2022
Durée	4 h 25	103 h 22	96 h 50
dont :			
<i>Groupes d'études</i>	2 h 20	17 h 15	71 h 05
<i>Groupes de travail</i>	2 h 05	84 h 01	25 h 10
<i>MECSS</i>	-	2 h 06	0 h 35

B) Auditions en réunions

	du 14 au 20 févr 2022	Année parl. 2020 - 2021 du 1er oct 2020 au 20 févr 2021	Année parl. 2021 - 2022 du 1er oct 2021 au 20 févr 2022
Durée	3 h 25	90 h 00	90 h 10
dont :			
<i>Groupes d'études</i>	2 h 20	10 h 10	67 h 05
<i>Groupes de travail</i>	1 h 05	78 h 30	23 h 05
<i>MECSS</i>	-	1 h 20	-

	du 14 au 20 févr 2022	Année parl. 2020 - 2021 du 1er oct 2020 au 20 févr 2021	Année parl. 2021 - 2022 du 1er oct 2021 au 20 févr 2022
Nombre de personnes entendues	8	271	227
dont :			
<i>Ministres</i>	1	-	3
<i>Autres intervenants</i>	2	214	193
<i>Administrations</i>	5	57	31

C) Auditions par les rapporteurs

	du 14 au 20 févr 2022	Année parl. 2020 - 2021 du 1er oct 2020 au 20 févr 2021	Année parl. 2021 - 2022 du 1er oct 2021 au 20 févr 2022
Durée	8 h 10	3 h 20	94 h 54
dont :			
<i>Groupes d'études</i>	1 h 10	-	14 h 55
<i>Groupes de travail</i>	7 h 00	3 h 20	79 h 59
MECSS	-	-	-

	du 14 au 20 févr 2022	Année parl. 2020 - 2021 du 1er oct 2020 au 20 févr 2021	Année parl. 2021 - 2022 du 1er oct 2021 au 20 févr 2022
Nombre de personnes entendues	16	5	195
dont :			
<i>Ministres</i>	-	-	-
<i>Autres intervenants</i>	15	4	168
<i>Administrations</i>	1	1	27

IV. STRUCTURES TEMPORAIRES

A) Réunions

	du 14 au 20 févr 2022	Année parl. 2020 - 2021 du 1er oct 2020 au 20 févr 2021	Année parl. 2021 - 2022 du 1er oct 2021 au 20 févr 2022
Nombre	18	20	120
dont :			
<i>Commissions spéciales</i>	-	5	-
<i>Commissions d'enquête</i>	10	8	61
<i>Missions communes d'information</i>	8	7	59

	du 14 au 20 févr 2022	Année parl. 2020 - 2021 du 1er oct 2020 au 20 févr 2021	Année parl. 2021 - 2022 du 1er oct 2021 au 20 févr 2022
Durée	35 h 45	28 h 36	222 h 01
dont :			
<i>Commissions spéciales</i>	-	5 h 05	-
<i>Commissions d'enquête</i>	23 h 10	14 h 55	131 h 36
<i>Missions communes d'information</i>	12 h 35	8 h 36	90 h 25

B) Auditions en réunions

	du 14 au 20 févr 2022	Année parl. 2020 - 2021 du 1er oct 2020 au 20 févr 2021	Année parl. 2021 - 2022 du 1er oct 2021 au 20 févr 2022
Durée	35 h 45	18 h 30	214 h 39
dont :			
<i>Commissions spéciales</i>	-	1 h 15	-
<i>Commissions d'enquête</i>	23 h 10	11 h 45	128 h 44
<i>Missions communes d'information</i>	12 h 35	5 h 30	85 h 55

	du 14 au 20 févr 2022	Année parl. 2020 - 2021 du 1er oct 2020 au 20 févr 2021	Année parl. 2021 - 2022 du 1er oct 2021 au 20 févr 2022
Nombre de personnes entendues	52	27	324
dont :			
<i>Ministres</i>	1	4	11
<i>Autres intervenants</i>	43	12	258
<i>Administrations</i>	8	11	55

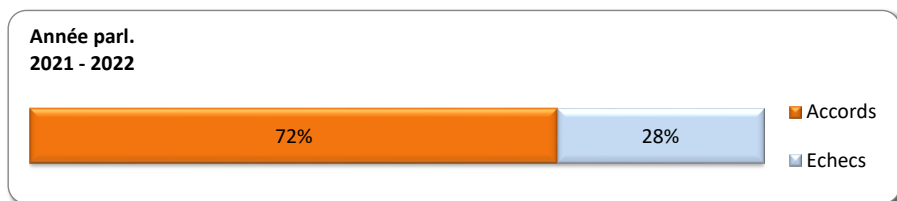
C) Auditions par les rapporteurs

	du 14 au 20 févr 2022	Année parl. 2020 - 2021 du 1er oct 2020 au 20 févr 2021	Année parl. 2021 - 2022 du 1er oct 2021 au 20 févr 2022
Durée	17 h 30	-	88 h 03
dont :			
<i>Commissions spéciales</i>	-	-	-
<i>Commissions d'enquête</i>	7 h 05	-	41 h 50
<i>Missions communes d'information</i>	10 h 25	-	46 h 13

	du 14 au 20 févr 2022	Année parl. 2020 - 2021 du 1er oct 2020 au 20 févr 2021	Année parl. 2021 - 2022 du 1er oct 2021 au 20 févr 2022
Nombre de personnes entendues	28	-	151
dont :			
<i>Ministres</i>	-	-	-
<i>Autres intervenants</i>	22	-	106
<i>Administrations</i>	6	-	45

V. COMMISSIONS MIXTES PARITAIRES

	du 14 au 20 févr 2022	Année parl. 2020 - 2021 du 1er oct 2020 au 20 févr 2021	Année parl. 2021 - 2022 du 1er oct 2021 au 20 févr 2022
Commissions mixtes paritaires	3	19	32
<i>Accords</i>	2	10	23
<i>Echecs</i>	1	9	9



	du 14 au 20 févr 2022	Année parl. 2020 - 2021 du 1er oct 2020 au 20 févr 2021	Année parl. 2021 - 2022 du 1er oct 2021 au 20 févr 2022
Commissions mixtes paritaires	1 h 12	14 h 56	29 h 28
<i>Accords</i>	0 h 50	7 h 08	22 h 06
<i>Echecs</i>	0 h 22	7 h 48	7 h 22

VI. DEPLACEMENTS DES STRUCTURES PERMANENTES ET TEMPORAIRES

	du 14 au 20 févr 2022	Année parl. 2020 - 2021 du 1er oct 2020 au 20 févr 2021	Année parl. 2021 - 2022 du 1er oct 2021 au 20 févr 2022
Nombre de déplacements	1	17	34
dont :			
<i>Ile de France</i>	1	13	17
<i>Province</i>	-	2	7
<i>DOM COM</i>	-	-	1
<i>Bruxelles (Institutions européennes)</i>	-	2	3
<i>Etranger</i>	-	-	6

VII. AMENDEMENTS EN COMMISSION

	du 14 au 20 févr 2022	Année parl. 2020 - 2021 du 1er oct 2020 au 20 févr 2021	Année parl. 2021 - 2022 du 1er oct 2021 au 20 févr 2022
Amendements déposés en commission	43	922	1403
dont :			
<i>Gouvernement</i>	-	-	2
<i>Rapporteurs au fond et pour avis</i>	30	459	597
<i>Groupes politiques</i>	13	463	804

	du 14 au 20 févr 2022	Année parl. 2020 - 2021 du 1er oct 2020 au 20 févr 2021	Année parl. 2021 - 2022 du 1er oct 2021 au 20 févr 2022
Amendements adoptés en commission	28	548	724
dont :			
<i>Gouvernement</i>	-	-	1
<i>Rapporteurs au fond et pour avis</i>	27	435	579
<i>Groupes politiques</i>	1	113	144

