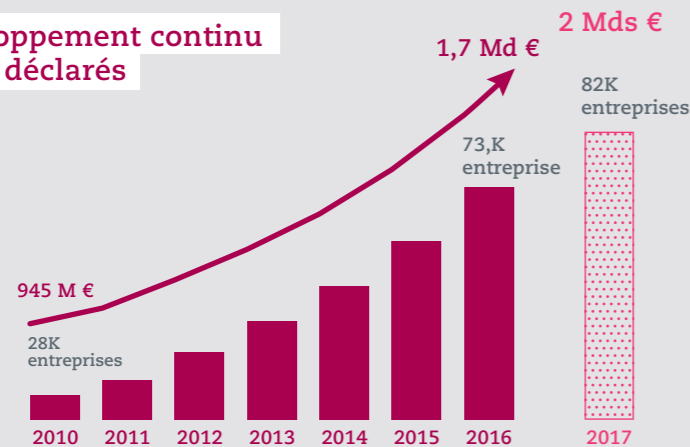


ÉVOLUTION DU MÉCÉNAT EN FRANCE

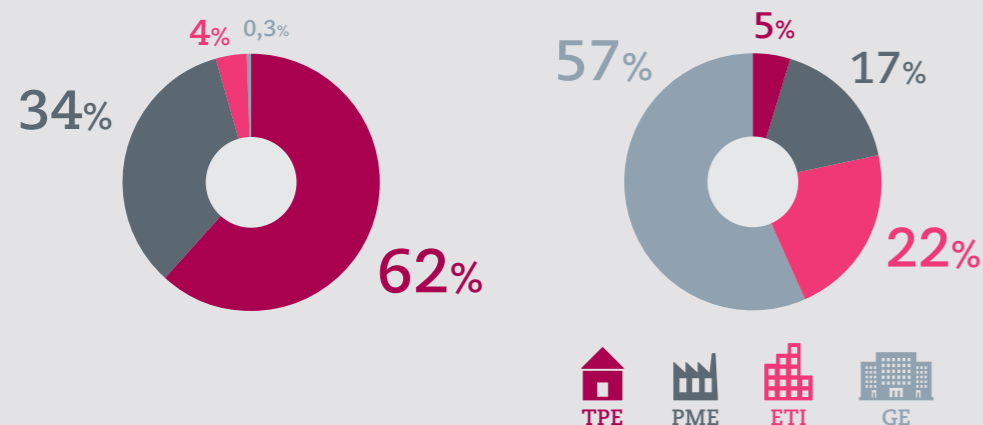
Un développement continu des dons déclarés



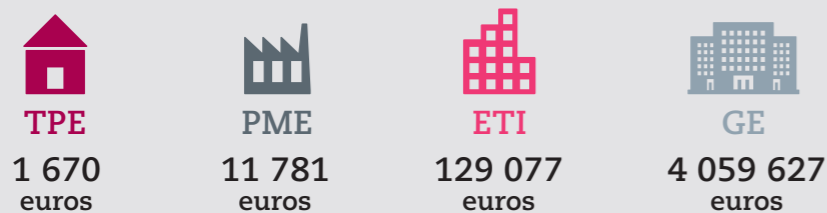
En 2016, le mécénat d'entreprise, c'est

Une majorité de mécènes qui sont des TPE et PME

Des ETI et GE qui sont les plus contributrices au budget du mécénat



Dons moyens des



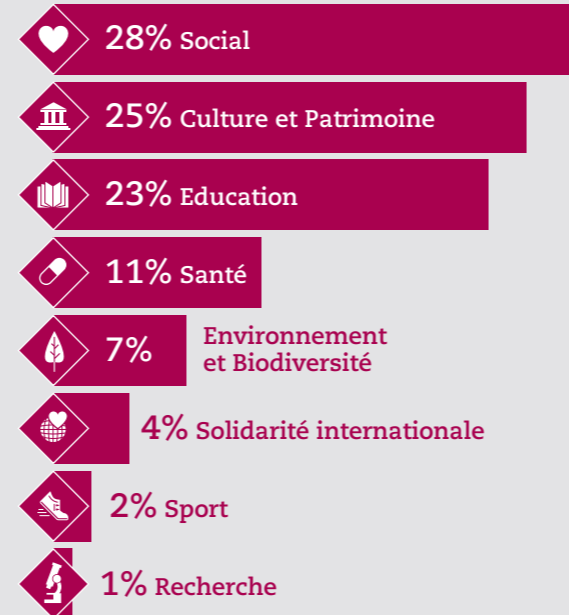
Admical estime que le nombre total d'entreprises mécènes s'élève en 2017 à 9% pour un budget compris entre 3 et 3,6 milliards d'euros.

Sources : DGFIPI / Observatoire de la philanthropie

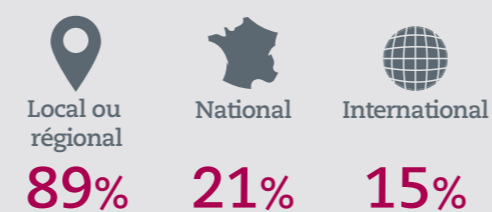
LES PRATIQUES DES ENTREPRISES MÉCÈNES

Les trois domaines prioritaires restent inchangés

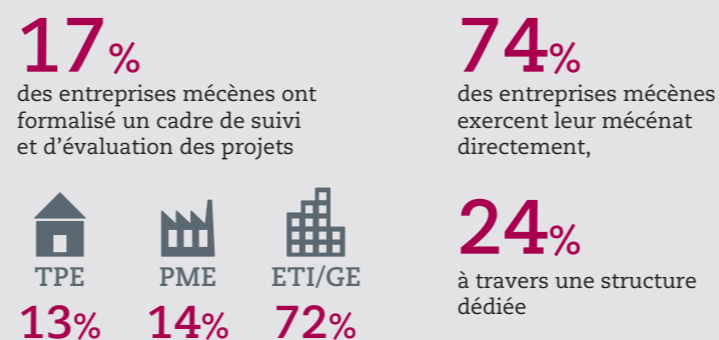
Part du budget mécénat



Les entreprises mécènes privilégient des projets au niveau

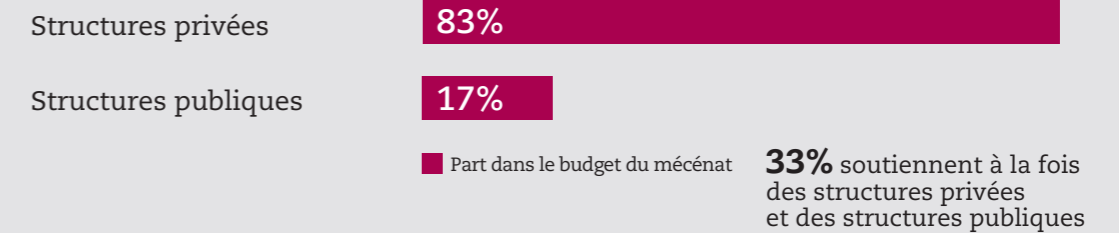


Des acteurs qui se professionnalisent

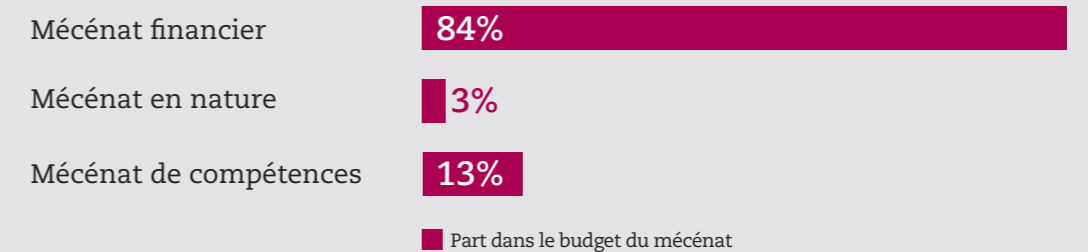


Source : Enquête Admical-CSA 2018

Types de structures soutenues



Les trois formes de mécénat se développent

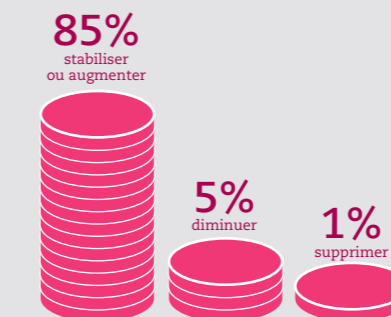


Pourquoi les entreprises font-elles du mécénat ?



Des perspectives optimistes !

La majorité des mécènes pensent stabiliser ou augmenter leur budget mécénat dans les 2 ans à venir



Les entreprises engagées dans le mécénat sont globalement plus engagées dans la société que les autres

Le mécénat s'inscrit dans une politique globale d'engagement de l'entreprise. Les entreprises mécènes pratiquent également le sponsoring (58% d'entre elles) et formalisent davantage une politique de développement durable ou de RSE (27%) que les entreprises non mécènes.